

Kính gửi Quý Phụ huynh có con học lớp 11 – trường THPT chuyên KHTN, ĐHKHTN, ĐHQGHN:

Kể từ năm học 2011 – 2012, Nhà trường triển khai Hệ thống tra cứu điểm thi trong mục [Tra cứu điểm thi của con](#)

(Trang chủ

-->

Thông tin hữu ích

-->

[Dành cho phụ huynh](#)

-->

[Tra cứu điểm thi của con](#))

Quý vị phụ huynh liên hệ với Bộ phận quản trị website của trường qua email

hsgsweb@gmail.com

Địa chỉ email này đã được bảo vệ từ spam bots, bạn cần kích hoạt Javascript để xem nó.

Hệ thống hiện

đang tiếp tục hoàn thiện

để tiến tới mục tiêu

Phụ huynh có thể tra cứu điểm thi tất cả các kỳ thi chính trong 1 năm học

(Chức năng đầu năm – CLĐN, Đánh giá công bằng lần 1 – ĐGCB1, Thi học kỳ 1 – HK1, Đánh giá công bằng lần 2 – ĐGCB2, Thi học kỳ 2 – HK2, Thi Cuối năm - CN) bằng cách làm theo các bước:

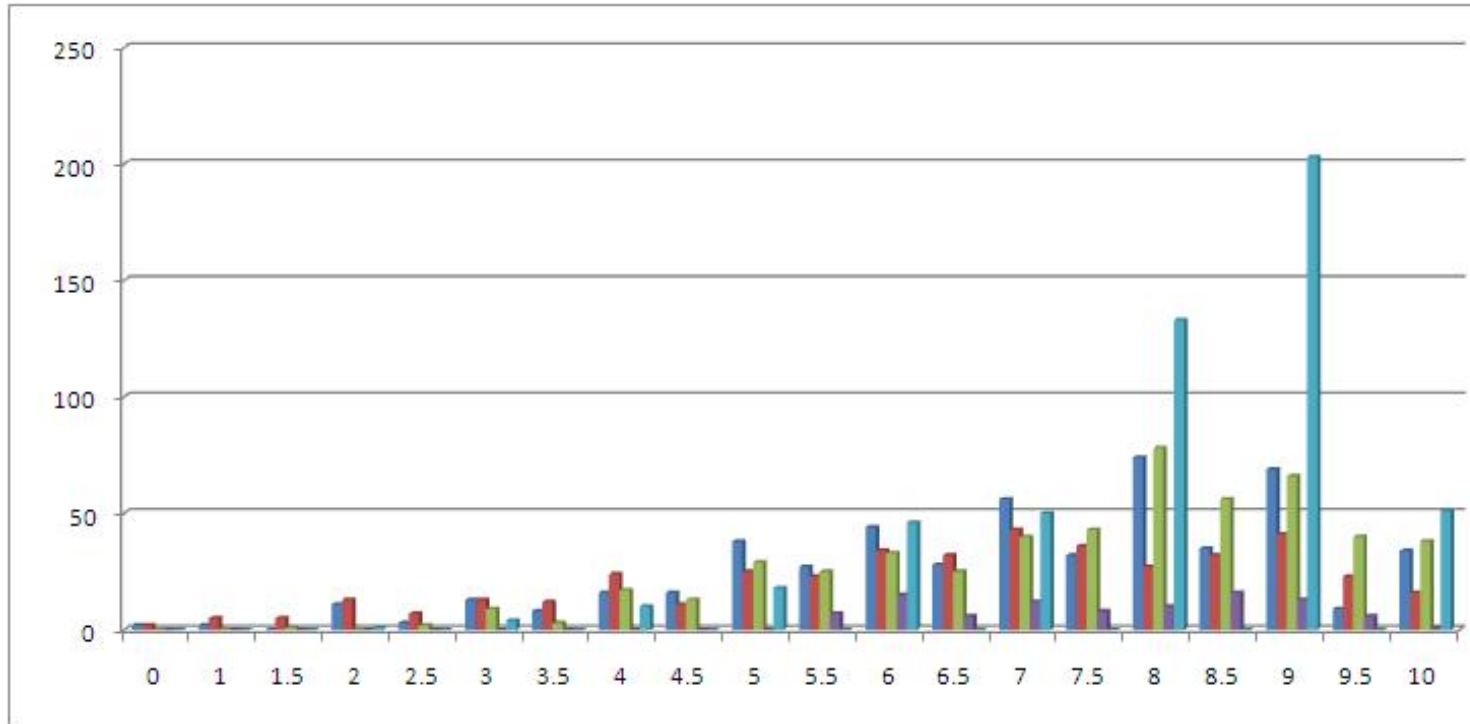
1. Nhập từ khóa là tên con
2. Nhập ngày sinh của con bằng cách gõ theo định dạng ngày/tháng/năm như 19/10/1995 (với con sinh ngày 19 tháng 10 năm 1995). **Do chức năng nhúng quy cách nhập lại, hiện tại, để tránh nhầm lẫn, sinh viên nhập ngày sinh theo định dạng tháng/ngày/năm như 09/12/1995 (sinh ngày 12 tháng 9 năm 1995).**
3. Click chuột vào liên kết Tìm theo tên (bên dưới nút Tra cứu)
4. Click chuột vào Tra cứu
5. Click vào checkbox Xem trong liên kết để xem điểm chi tiết của con.

Trong phần tra cứu điểm thi, Xếp hạng là xếp theo tổng điểm toàn khóa 11, Xếp thứ là xếp theo khóa chuyên (theo 2 lớp cùng khóa chuyên hoặc 2 lớp học CLC), với các quy tắc như sau:

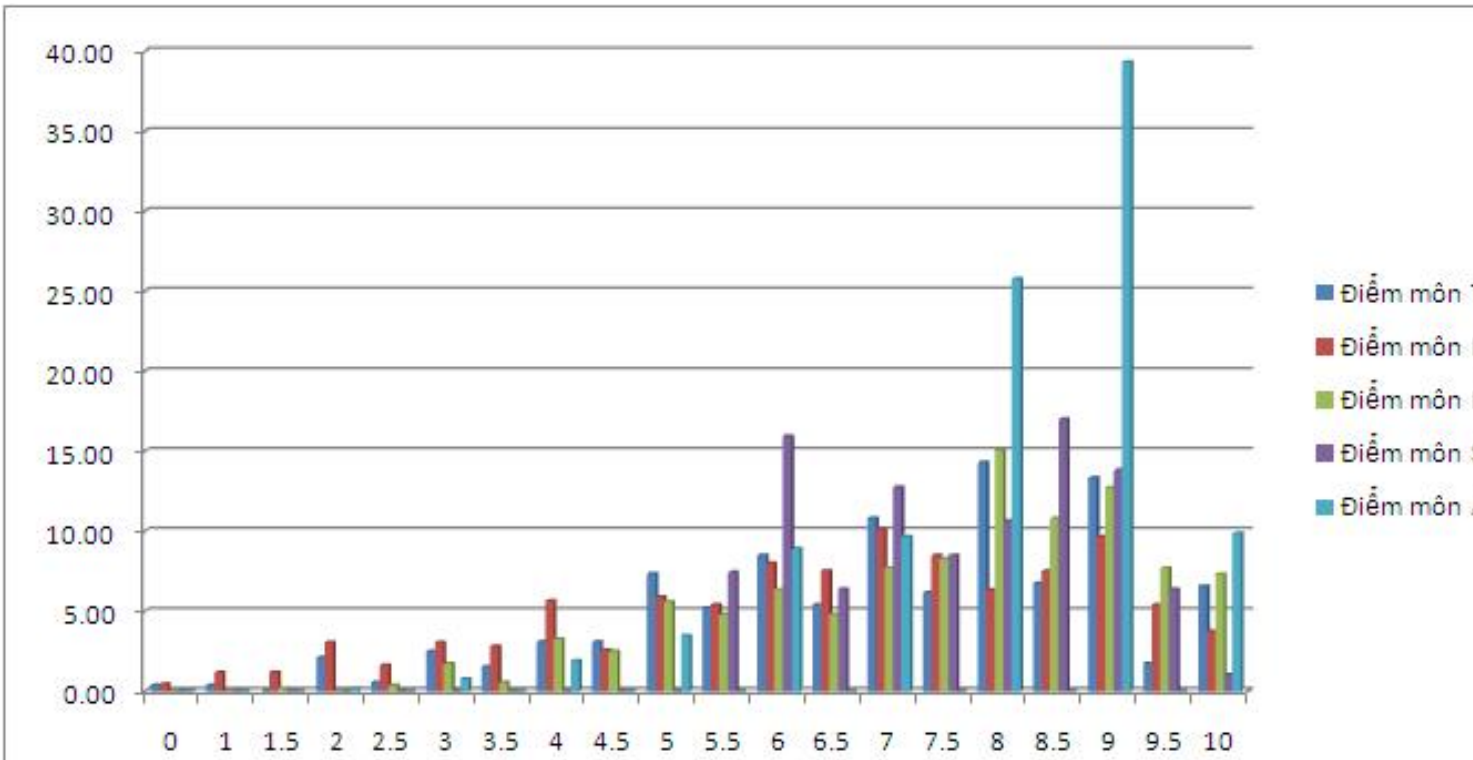
- Không có 2 học sinh cùng xếp hạng. Do đó, các trường học phải xếp hạng nhau xếp hạng liên tiếp không có nghĩa là kém hơn.
- Các học sinh vì một lý do gì đó không đi thi cả 4 môn thì đi thi một môn nào (do ghi sai mã thi hoặc số báo danh,...) có thể xếp hạng cuối cùng.

Đề thi có thêm thông tin, Nhà trường kính gửi Phụ huynh Biếu thi theo môn học của khối lớp 11 như sau.

BI U THI NG KÊ K T QU K THI " ÁNH GIÁ CÔNG BẰNG L N 1" - L P 11



Hình trên là biểu đồ thi theo kê điểm môn học tính theo số lớp. Trục ngang (hoành) là điểm số, trục dọc (tung) là số thí sinh đạt điểm đó. Chiều rộng của cột màu xanh đậm, là cột đầu tiên trong cột 4 cột có khoảng 70 em – chính xác là 69 em - đạt điểm 9, gần 40 em – chính xác là 34 em- đạt điểm 10.



Biểu đồ cột biểu diễn điểm thi đánh giá công bằng lần 1 dành cho thí sinh lớp 11 theo môn học và điểm thi. Các môn học được so sánh là Toán, Lý, Hóa, Sinh và Anh.

