

Kính gửi Quý Phụ huynh có con học lớp 12 – trường THPT chuyên KHTN, ĐHKHTN, ĐHQGHN:

Kể từ năm học 2011 – 2012, Nhà trường triển khai Hình thức tra cứu điểm thi trong mục [Tra cứu điểm thi của con](#)

(Trang chủ

-->

Thông tin hữu ích

-->

[Dành cho phụ huynh](#)

-->

[Tra cứu điểm thi của con](#)

Quý vị phụ huynh liên lạc với Bộ phận quản trị website của trường qua email

[hsgsweb@gmail.com](mailto:hsgsweb@gmail.com)

Địa chỉ email này đã được bảo vệ khỏi spam bots, bạn cần kích hoạt Javascript để xem nó.

Hình thức hiện

**đang tiếp tục được hoàn thiện**

điểm tin tức tiêu

**Phụ huynh có thể tra cứu điểm thi tất cả các kỳ thi chính trong 1 năm học**

(Chức năng đưa năm – CLĐN, Đánh giá công bằng lần 1 – ĐGCB1,...) bằng cách làm theo các bước:

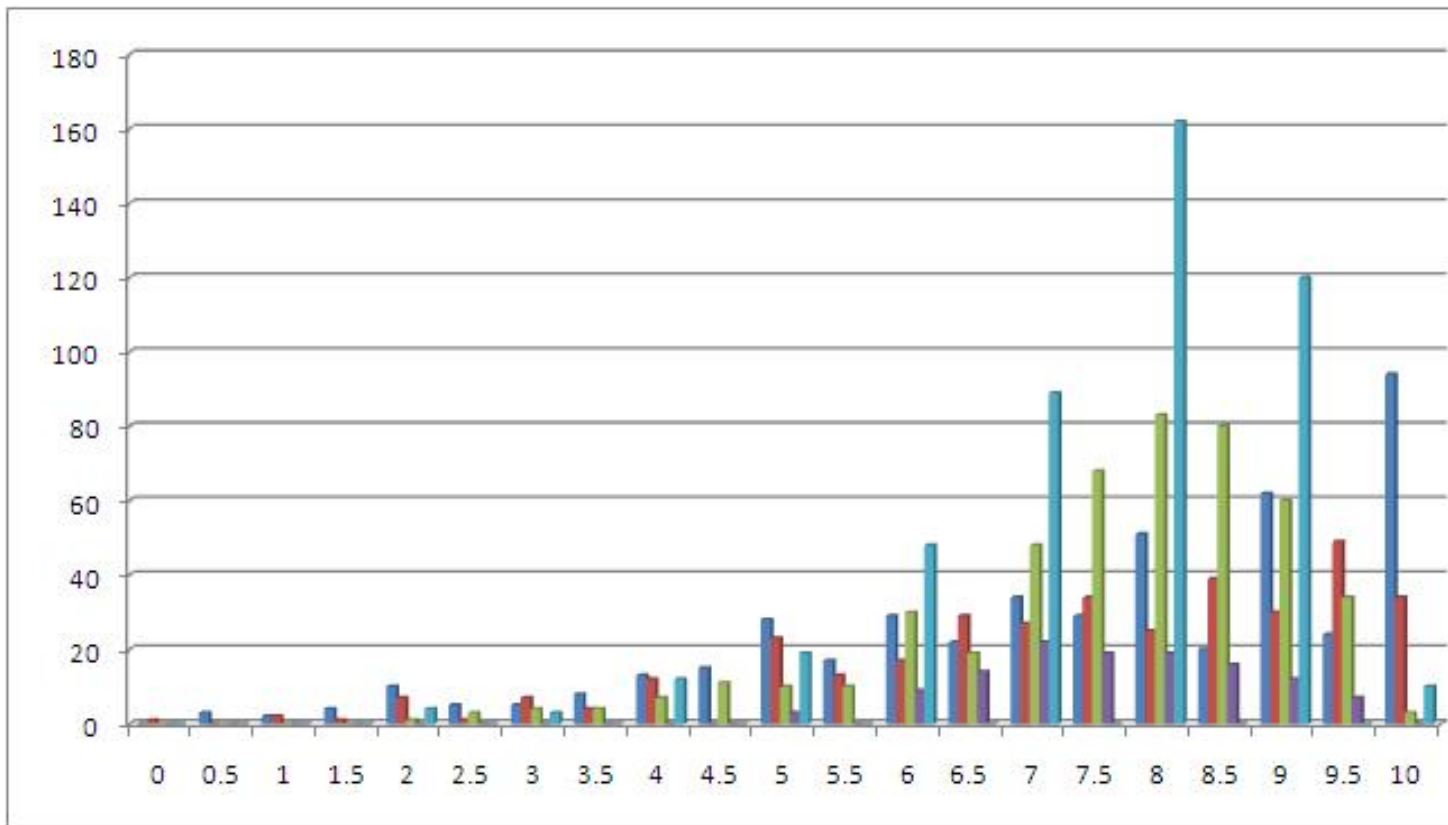
1. Nhập từ khóa là tên con
2. Nhập ngày sinh của con bằng cách gõ theo định dạng ngày/tháng/năm như 19/10/1994 (ví dụ con sinh ngày 19 tháng 10 năm 1994). **Do chưa thực hiện quy cách nhập lại, hiện tại, để tránh nhầm lẫn học sinh và nhập gõ ngày sinh theo định dạng tháng/ngày/năm như 09/12/1994 (sinh ngày 12 tháng 9 năm 1994).**
3. Click chuột vào địa chỉ Tìm theo tên (bên dưới nút Tra cứu)
4. Click chuột vào Tra cứu
5. Click vào chữ Xem trong danh sách liên kết để xem điểm chi tiết của con.

Trong phần tra cứu điểm thi, Xếp hạng là xếp theo tổng điểm toàn khóa 12, Xếp thứ là xếp theo khóa chuyên (theo 2 lớp cùng khóa chuyên hoặc 2 lớp học CLC), với các quy tắc như sau:

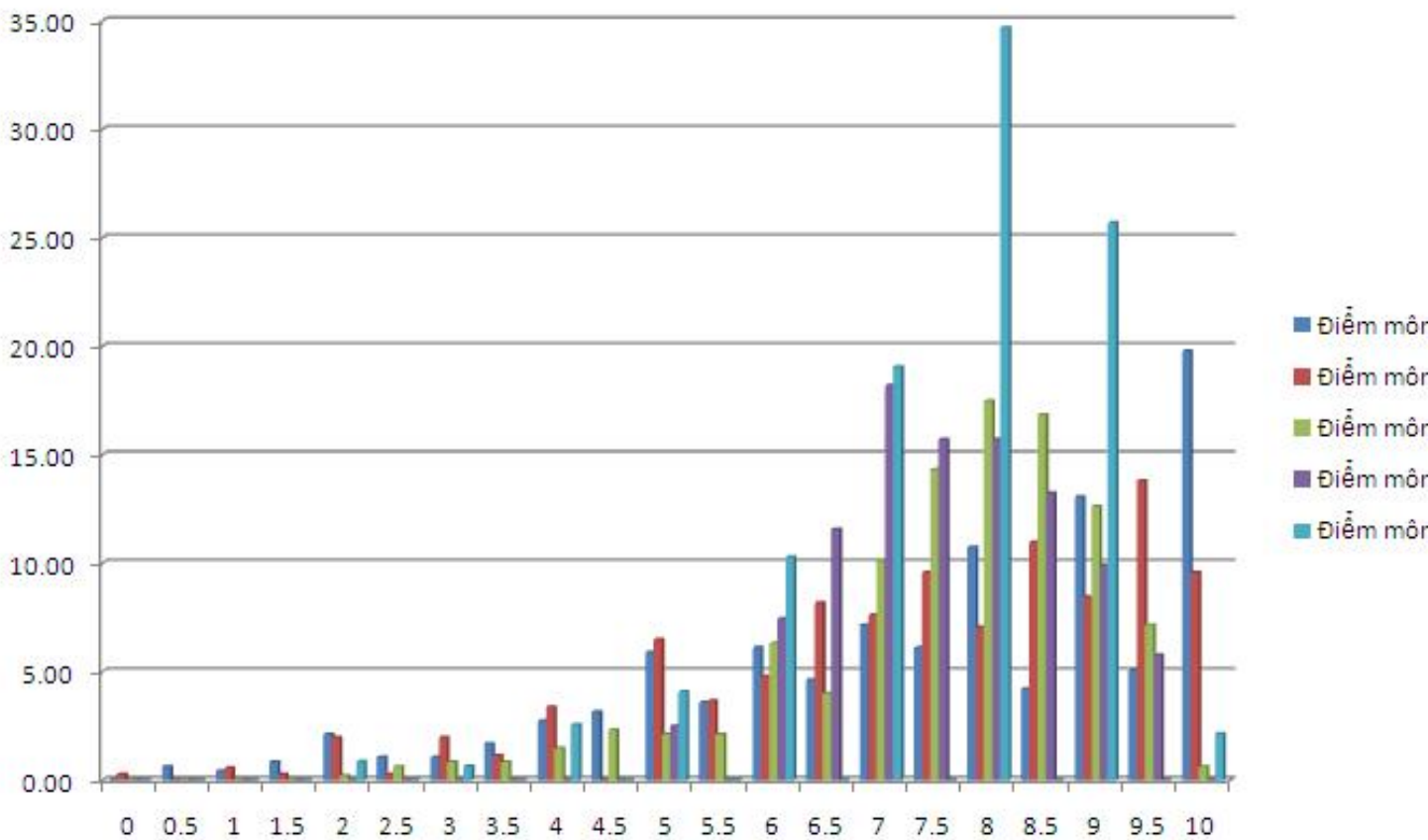
- Không có 2 học sinh cùng xếp hạng. Do đó, các trường hợp xếp hạng đi kèm bằng nhau xếp hạng liền kề không có nghĩa là kém hơn.
- Các học sinh vì một lý do gì đó không đủ điểm thi cả 4 môn để nhận điểm thi tổng kết (do ghi sai mã đề thi hoặc số báo danh,...) có thể xếp hạng cùng.

Đề phụ huynh có thêm thông tin, Nhà trường kính gửi Phụ huynh Biểu đồ thi tổng kết theo môn học của khối lớp 12 như sau.

**BIỂU ĐỒ THI TỔNG KẾT KẾT QUẢ KỲ THI "ĐÁNH GIÁ CÔNG BỐ NĂNG LỰC 1" - LỚP 12**



Hình trên là biểu đồ thi tổng kết điểm môn học tính theo số lớp. Trục ngang (hoành) là điểm số, trục dọc (tung) là số thí sinh đạt được điểm tương ứng. Chiều rộng của mỗi cột trong môn Toán (màu xanh), là cột đầu tiên trong cột 4 cột) có khoảng 50 em – chính xác là 51 em - đạt điểm 8, gần 100 em – chính xác là 94 em- đạt điểm 10.



Biểu đồ 9: Phân bố điểm thi đánh giá công bố ng 1 dành cho ph huynh l p 12 theo môn học và theo cấp độ (điểm thi đánh giá công bố ng 1 dành cho ph huynh l p 12)

