

There are no translations available.

Kính gửi Quý Phụ huynh có con học lớp 11 – trường THPT chuyên KHTN, ĐHKHTN, ĐHQGHN:

Kể từ năm học 2011 – 2012, Nhà trường triển khai Hình thức tra cứu điểm thi trong môn [Tra cứu điểm thi của con](#)

(Trang chủ

-->

Thông tin hữu ích

-->

[Dành cho phụ huynh](#)

-->

[Tra cứu điểm thi của con](#))

Quý vị phụ huynh liên lạc với Bộ phận quản trị website của trường qua email

[hsgsweb@gmail.com](mailto:hsgsweb@gmail.com)

Địa chỉ email này đã được bảo vệ khỏi spam bots, bạn cần kích hoạt Javascript để xem nó.

Hình thức hiện

**đang tiếp tục được hoàn thiện**

đều tiên tối ưu tiêu

**Phụ huynh có thể tra cứu điểm thi tất cả các kỳ thi chính trong 1 năm học**

(Chức năng đầu năm – CLĐN, Đánh giá công bằng lần 1 – ĐGCB1, Thi học kỳ 1 – HK1, Đánh giá công bằng lần 2 – ĐGCB2, Thi học kỳ 2 – HK2, Thi Cuối năm - CN) bằng cách làm theo các bước:

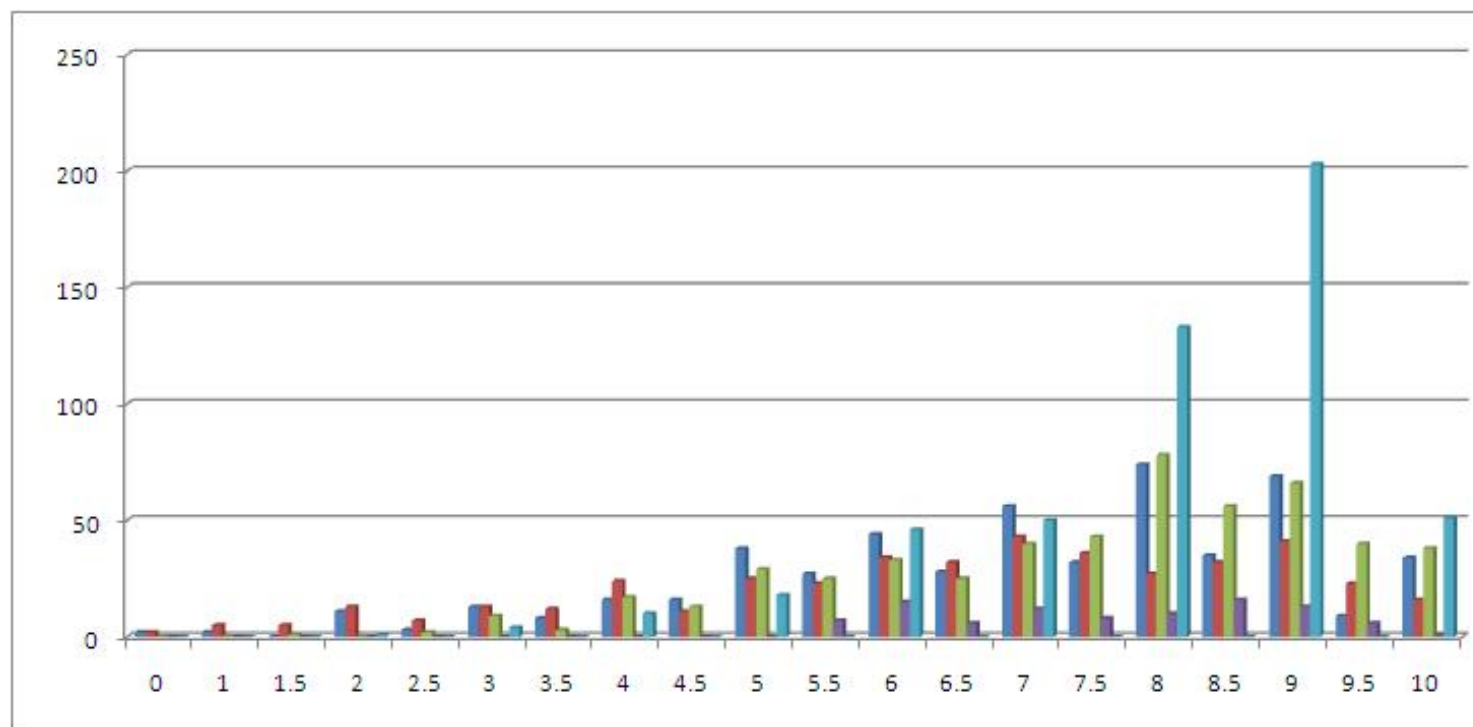
1. Nhập Tên khóa là tên con
2. Nhập ngày sinh của con bằng cách gõ theo định dạng ngày/tháng/năm như 19/10/1995 (vì con sinh ngày 19 tháng 10 năm 1995). **Do chức năng mới quy cách nhập lại, hiện tại, để tối ưu hóa hệ thống sinh viên phải gõ ngày sinh theo định dạng tháng/ngày/năm như 09/12/1995 (sinh ngày 12 tháng 9 năm 1995).**
3. Click chuột vào liên kết Tìm theo tên (bên dưới nút Tra cứu)
4. Click chuột vào Tra cứu
5. Click vào checkbox Xem trong danh sách để xem điểm chi tiết của con.

Trong phần tra cứu điểm thi, Xếp hạng là xếp theo tổng điểm toàn khóa 11, Xếp thứ là xếp theo khóa chuyên (theo 2 lớp cùng khóa chuyên hoặc 2 lớp học CLC), vì các quy tắc như sau:

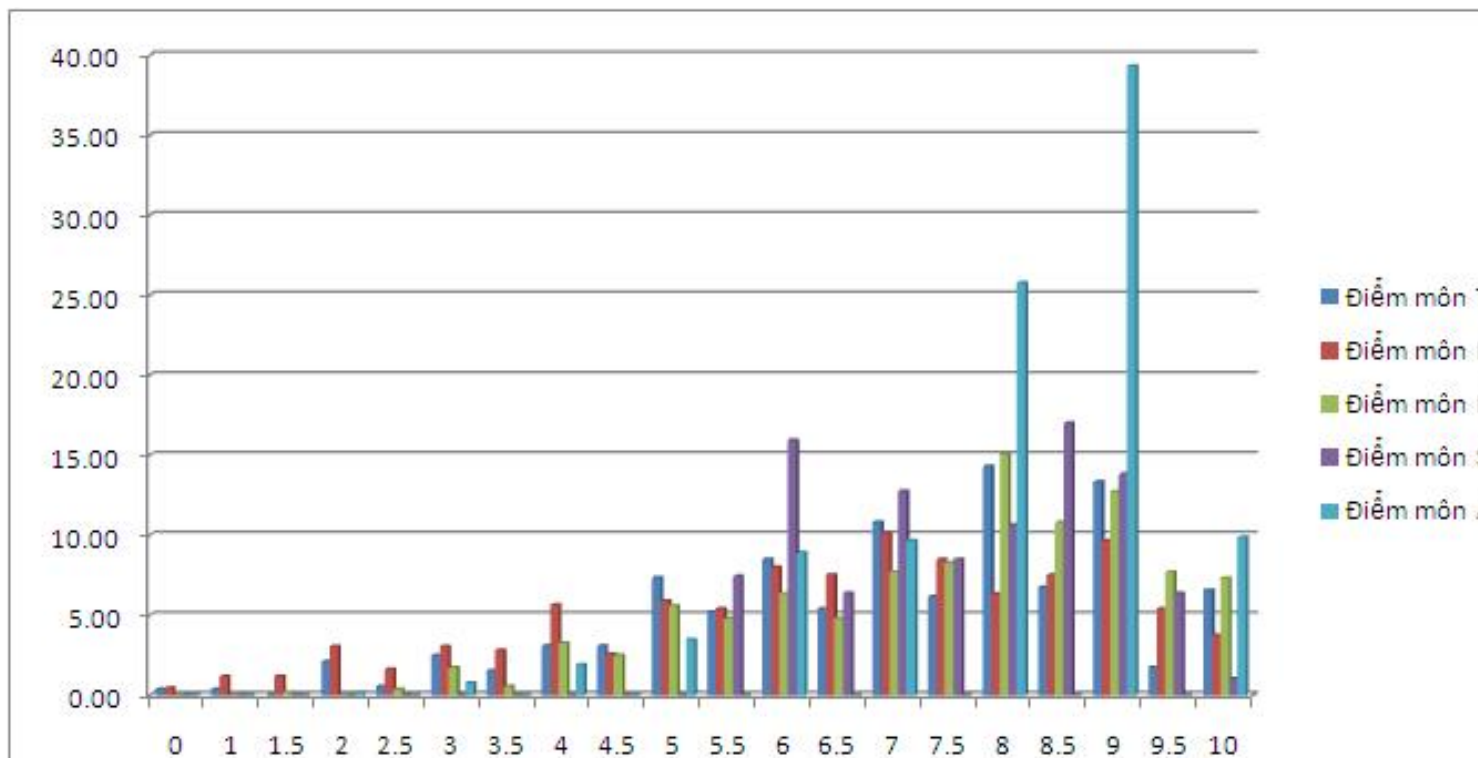
- Không có 2 học sinh cùng xếp hạng. Do đó, các trường học phải xếp hạng nhau xếp hạng liên tiếp không có nghĩa là kém hơn.
- Các học sinh vì một lý do gì đó không đi thi cả 4 môn thì đi thi một môn nào (do ghi sai mã thi hoặc số báo danh,...) có thể xếp hạng cuối cùng.

Đề thi có thêm thông tin, Nhà trường kính gửi Phụ huynh Biếu thi theo môn học của khối lớp 11 như sau.

### BI U TH NG KÊ K T QU K THI " ÁNH GIÁ CÔNG B NG L N 1" - L P 11



Hình trên là biểu đồ thống kê điểm môn học tính theo số lớp học. Trục ngang (hoành) là điểm số, trục dọc (tung) là số thí sinh đạt được điểm đó. Chiều rộng của cột màu xanh đậm, là cột đầu tiên trong cột 4 cột) có khoảng 70 em – chính xác là 69 em - đạt điểm 9, gần 40 em – chính xác là 34 em- đạt điểm 10.



Biểu đồ cột thể hiện điểm thi đánh giá công bố năng lực dành cho thí sinh lớp 11 theo môn học và điểm số.

