

There are no translations available.

Kính g ọi Quý Ph huynh có con h ọc l ớp 11 – tr ường THPT chuyên KHTN, ĐHKHTN, ĐHQGHN:

K ể t ừ năm h ọc 2011 – 2012, Nhà tr ường tri ển khai H ọ th ọ ng tra c ử u đ ể m thi trong m ục [Tra c ử u đ ể m thi c ả a con](#)

(Trang ch ị

-->

Thông tin h ữu ích

-->

[Dành cho ph huynh](#)

-->

[Tra c ử u đ ể m thi c ả a con](#))

Quý v ợ ph huynh liên l hệ v ớ i B ộ ph ần qu ản tr ị website c ả a tr ường qua email

hsgsweb@gmail.com

Đ ể a ch ị email này đã đ ể c b ỏ o v ớ t ừ spam bots, b ản c ả n kích ho ạt Javascript đ ể xem nó.

H ọ th ọ ng hi ện

đang t ập t ừ c đ ể c hoàn thi ện

đ ể ti ện t ừ i m ục tiêu

Ph huynh có th ể tra c ử u đ ể m thi t ừ t ừ c ả c k ể thi chính trong 1 năm h ọc

(Ch ị t ừ ng đ ể u năm – CLĐN, Đ ánh giá công b ố ng l ớp 1 – ĐGCB1, Thi h ọc k ể 1 – HK1, Đ ánh giá công b ố ng l ớp 2 – ĐGCB2, Thi h ọc k ể 2 – HK2, Thi Cu ối năm - CN) b ố ng cách làm theo các b ố c:

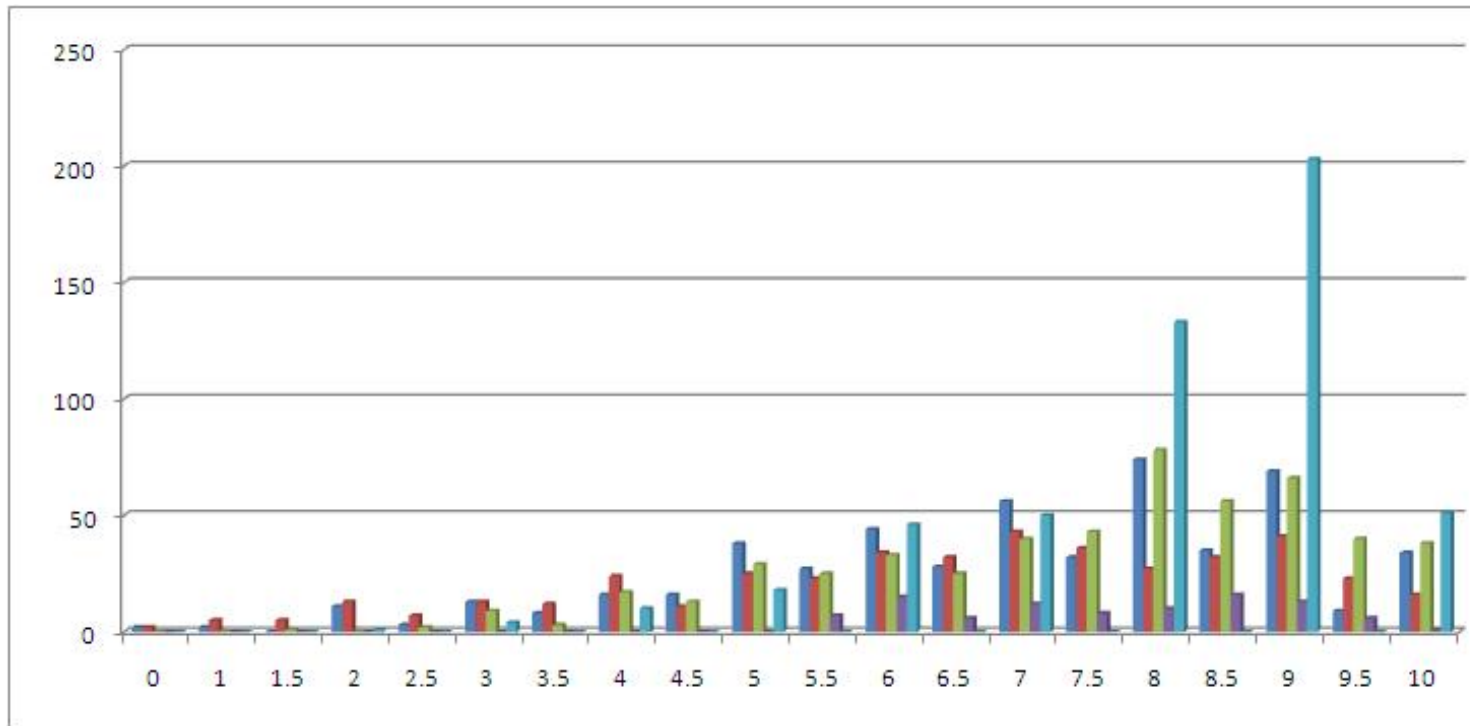
1. Nh ập T ừ khóa là tên con
2. Nh ập ngày sinh c ả a con b ố ng cách gõ theo đ ể nh đ ể ng ngày/tháng/năm nh 19/10/1995 (v ớ i con sinh ngày 19 tháng 10 năm 1995). **Do ch ị a th ọ ng nh ị t quy cách nh ập l ữ u, h ữ n t ừ i, đ ể i v ớ i m ột s ố h ọc sinh v ớ n ph ớ i gõ ngày sinh theo đ ể nh đ ể ng tháng/ngày/năm nh 09/12/1995 (sinh ngày 12 tháng 9 năm 1995).**
3. Click chu ột vào l ựa ch ọn Tìm theo tên (bên đ ể i nút Tra c ử u)
4. Click chu ột vào Tra c ử u
5. Click vào ch ị Xem trong l ớ i đ ể li ệt đ ể xem đ ể m chi ti ết c ả a con.

Trong ph ần tra c ử u đ ể m thi, X ếp h ạng là x ếp theo t ừ ng đ ể m toàn kh ố i 11 , X ếp th ị là x ếp theo kh ố i chuyên (theo 2 l ớp cùng kh ố i chuyên h ọc 2 l ớp h ọ CLC), v ớ i các quy t ừ c nh ư sau:

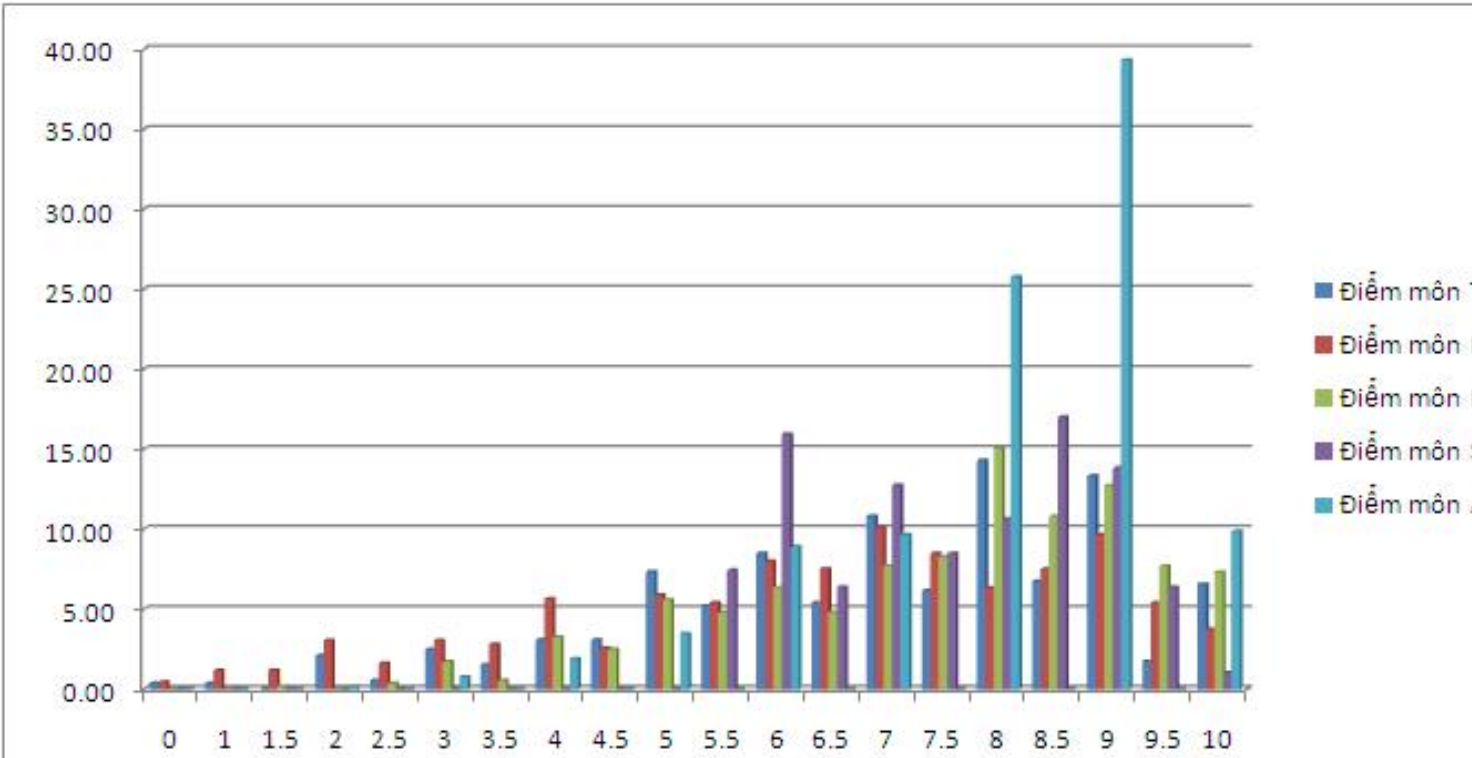
- Không có 2 học sinh cùng xếp hạng. Do đó, các trường học phải xếp hạng nhau xếp hạng liên tiếp không có nghĩa là kém hơn.
- Các học sinh vì một lý do gì đó không đi thi cả 4 môn thì đi thi một môn nào (do ghi sai mã thi hoặc số báo danh,...) có thể xếp hạng cuối cùng.

Đề thi có thêm thông tin, Nhà trường kính gửi Phụ huynh Biếu thi theo môn học của khối lớp 11 như sau.

BI U TH NG KÊ K T QU K THI " ÁNH GIÁ CÔNG B NG L N 1" - L P 11



Hình trên là biểu đồ thống kê điểm môn học tính theo số lớp học. Trục ngang (hoành) là điểm số, trục dọc (tung) là số thí sinh đạt được điểm đó. Chiều rộng của cột màu xanh đậm, là cột đầu tiên trong cột 4 cột) có khoảng 70 em – chính xác là 69 em - đạt điểm 9, gần 40 em – chính xác là 34 em- đạt điểm 10.



Điểm môn Toán (%) Điểm môn Lý (%) Điểm môn Hóa (%) Điểm môn Sinh (%) Điểm môn Anh (%)

