

There are no translations available.

Kính gửi Quý Phụ huynh có con học lớp 12 – trường THPT chuyên KHTN, ĐHKHTN, ĐHQGHN:

Kể từ năm học 2011 – 2012, Nhà trường triển khai Hình thức tra cứu điểm thi trong môn [Tra cứu điểm thi của con](#)

(Trang chủ

-->

Thông tin hữu ích

-->

[Dành cho phụ huynh](#)

-->

[Tra cứu điểm thi của con](#)

Quý vị phụ huynh liên lạc với Bộ phận quản trị website của trường qua email

[hsgsweb@gmail.com](mailto:hsgsweb@gmail.com)

Địa chỉ email này đã được bảo vệ khỏi spam bots, bạn cần kích hoạt Javascript để xem nó.

Hình thức hiện

**đang tiếp tục được hoàn thiện**

để tiện tìm kiếm

**Phụ huynh có thể tra cứu điểm thi tất cả các kỳ thi chính trong 1 năm học**

(Chức năng đầu năm – CLĐN, Đánh giá công bằng lần 1 – ĐGCB1,...) bằng cách làm theo các bước:

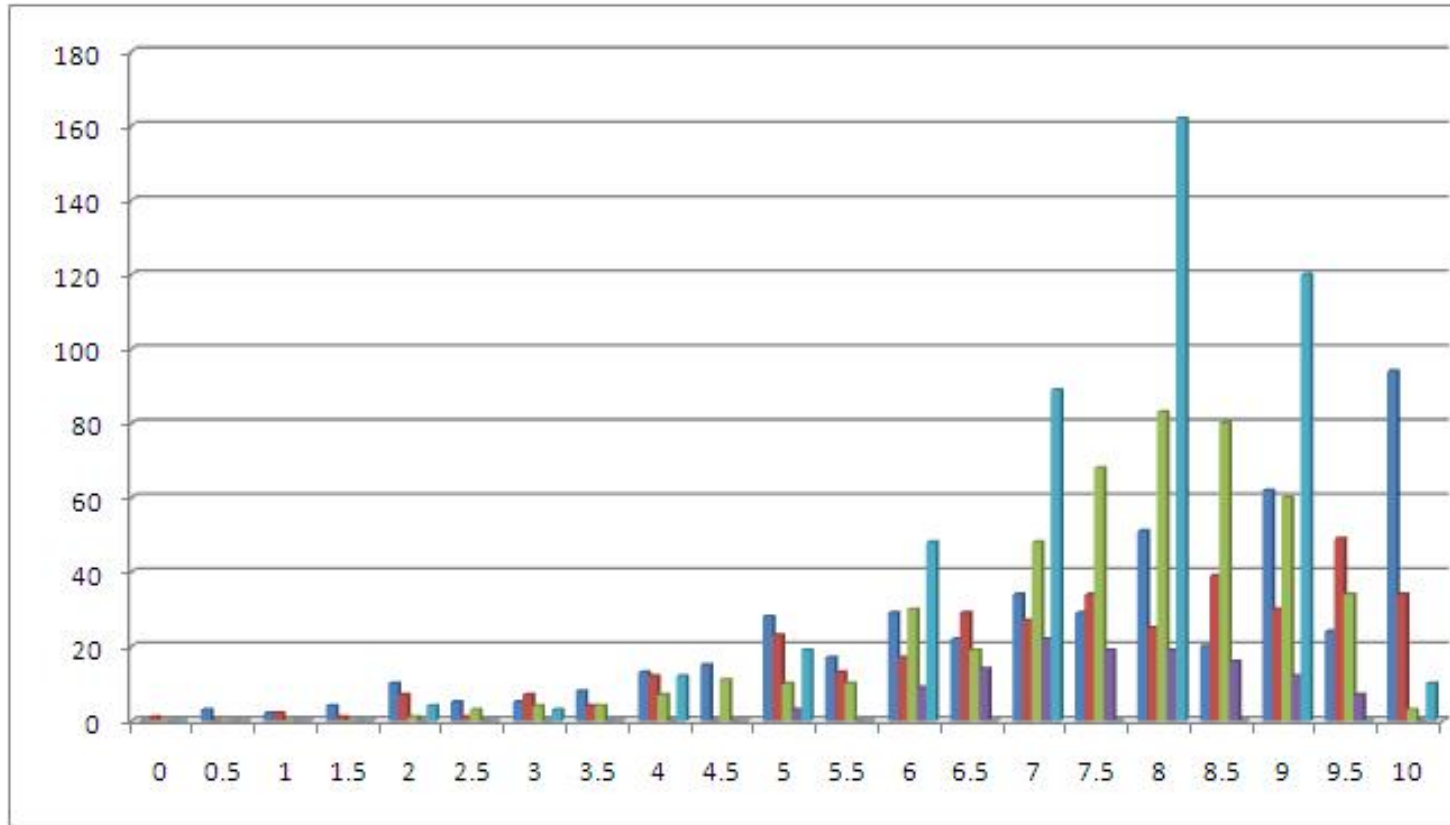
1. Nhập Tên khóa là tên con
2. Nhập ngày sinh của con bằng cách gõ theo định dạng ngày/tháng/năm như 19/10/1994 (vì con sinh ngày 19 tháng 10 năm 1994). **Do chức năng nhớt quy cách nhập lại, hiện tại, để tránh nhầm lẫn sinh viên nhập gõ ngày sinh theo định dạng tháng/ngày/năm như 09/12/1994 (sinh ngày 12 tháng 9 năm 1994).**
3. Click chuột vào địa chỉ Tìm theo tên (bên dưới nút Tra cứu)
4. Click chuột vào Tra cứu
5. Click vào checkbox Xem trong lịch để xem điểm chi tiết của con.

Trong phần tra cứu điểm thi, Xếp hạng là xếp theo tổng điểm toàn khóa 12, Xếp thứ là xếp theo khóa chuyên (theo 2 lớp cùng khóa chuyên hoặc 2 lớp học CLC), với các quy tắc như sau:

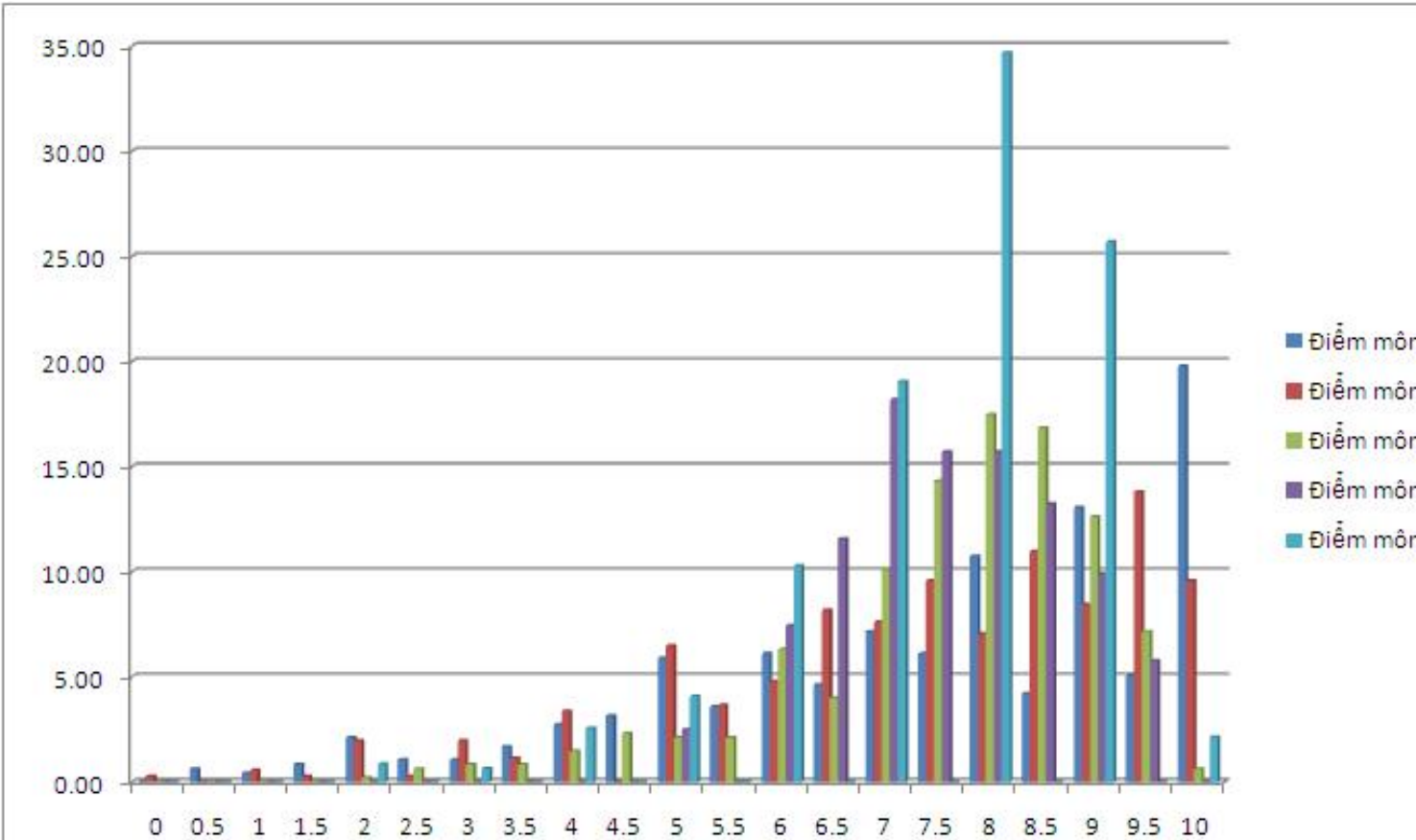
- Không có 2 học sinh cùng xếp hạng. Do đó, các trường học phải xếp hạng nhau xếp hạng liền kề không có nghĩa là kém hơn.
- Các học sinh vì một lý do gì đó không đi thi cả 4 môn thì đi thi một môn nào (do ghi sai mã thi hoặc số báo danh,...) có thể xếp hạng cuối cùng.

Đề thi có thêm thông tin, Nhà trường kính gửi Phụ huynh Biếu đồ thi theo môn học của khối lớp 12 như sau.

**BI U TH NG KÊ K T QU K THI " ÁNH GIÁ CÔNG B NG L N 1" - L P 12**



Hình trên là biểu đồ thi theo môn học tính theo số lượng. Trục ngang (hoành) là điểm số, trục dọc (tung) là số thí sinh đạt điểm đó. Chiều rộng của mỗi cột là môn Toán (màu xanh đậm, là cột đầu tiên trong cột 4 cột) có khoảng 50 em – chính xác là 51 em - đạt điểm 8, gần 100 em – chính xác là 94 em- đạt điểm 10.



Biểu đồ 1: Phân bố điểm thi đánh giá công bố ng 1 dành cho ph huynh l p 12 theo môn học và điểm thi đánh giá công bố ng 1 dành cho ph huynh l p 12

